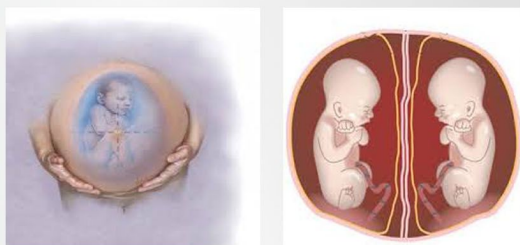


• ریسک فاکتورها:

- حاملگی اول
- سابقه بیش از ۵ حاملگی
- رحم بزرگتر از حد (جنین درشت، حاملگی چند قلوپی، مایع بیش از حد)
- تزریق سرم جهت شروع دردهای زایمانی و تقویت زایمان
- سابقه قبلی خونریزی
- لخته شدن خون



• خونریزی پایدار همراه با سفت بودن رحم

نشانه‌ی خونریزی ناشی از پارگی است.

• خون روشن و قرمز علامتی از خونریزی شریانی است.

• گاهی اوقات منشا خونریزی از هر دو منشا شل شدن رحم و پارگی است.

• **توجه:** خونریزی بعد از زایمان تا زمانی که حجم زیادی خون از دست نداده تغییرات نبض و فشار خون بیشتر از حد متوسط ندارد.

• **خونریزی دیر هنگام بعد از زایمان:**

به خونریزی ۲۴ ساعت بعد از زایمان گفته می‌شود.

□ خونریزی بعد از زایمان:

- اغلب به از دست دادن بیش از ۵۰۰ میلی لیتر در زایمان طبیعی یا ۱۰۰۰ میلی لیتر خون در زایمان سزارین در عرض ۲۴ بعد از زایمان گفته می‌شود.

- برخی همچنین اضافه کرده‌اند که علائم یا نشانه‌هایی از افت حجم خون نیز برای این موقعیت وجود خواهد داشت.

- خونریزی بعد از زایمان اغلب واضح و مشخص است.

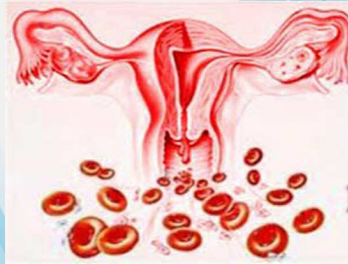
□ استثناء مهم خونریزی داخل رحمی به صورت تجمع خون در واژن و پارگی رحم همراه با خونریزی داخل شکمی است.



بیمارستان حضرت آیت ... العظمی گلپایگانی (ره)
مدیریت خدمات پرستاری و مامائی



خونریزی بعد از زایمان postpartum hemorrhage



تهیه کننده:
واحد آموزش به بیمار و ارتقاء سلامت همگانی

www.golpayegani-h.ir

۰۲۵ ۳۶۱۶۱۱۱۱

□ استفاده از داروهایی که باعث کم شدن خونریزی پس از زایمان شده و در جمع شدن و منقبض رحم کمک کننده می باشند. به عنوان مثال اکسی توسین و میزوپروستول

• درمان:

در صورت مشاهده هر یک از علایم و نشانه های ذکر شده:

- اگر در بیمارستان حضور دارید به پرستار یا مامای خود اطلاع دهید

- در صورتی که منزل هستید هر چه سریع تر به مراکز درمانی مراجعه فرمایید.

- منبع: بارداری و زایمان ویلیامز ۲۰۱۴، ترجمه دکتر بهرام قاضی جهانی.

□ علایم و نشانه ها:

□ افزایش تپش قلب

□ احساس ضعف کردن هنگام ایستادن

□ نفس نفس زدن

- این وضعیت می تواند تا شش هفته بعد از زایمان رخ می دهد.

□ بیماری های قلبی عروقی و خونریزی دهنده

□ پارگی رحم

• پیشگیری:

□ همچنین استفاده از داروی اکسی توسین

که رحم را تحریک کند تا کمی بعد از به دنیا آمدن کودک منقبض گردد.